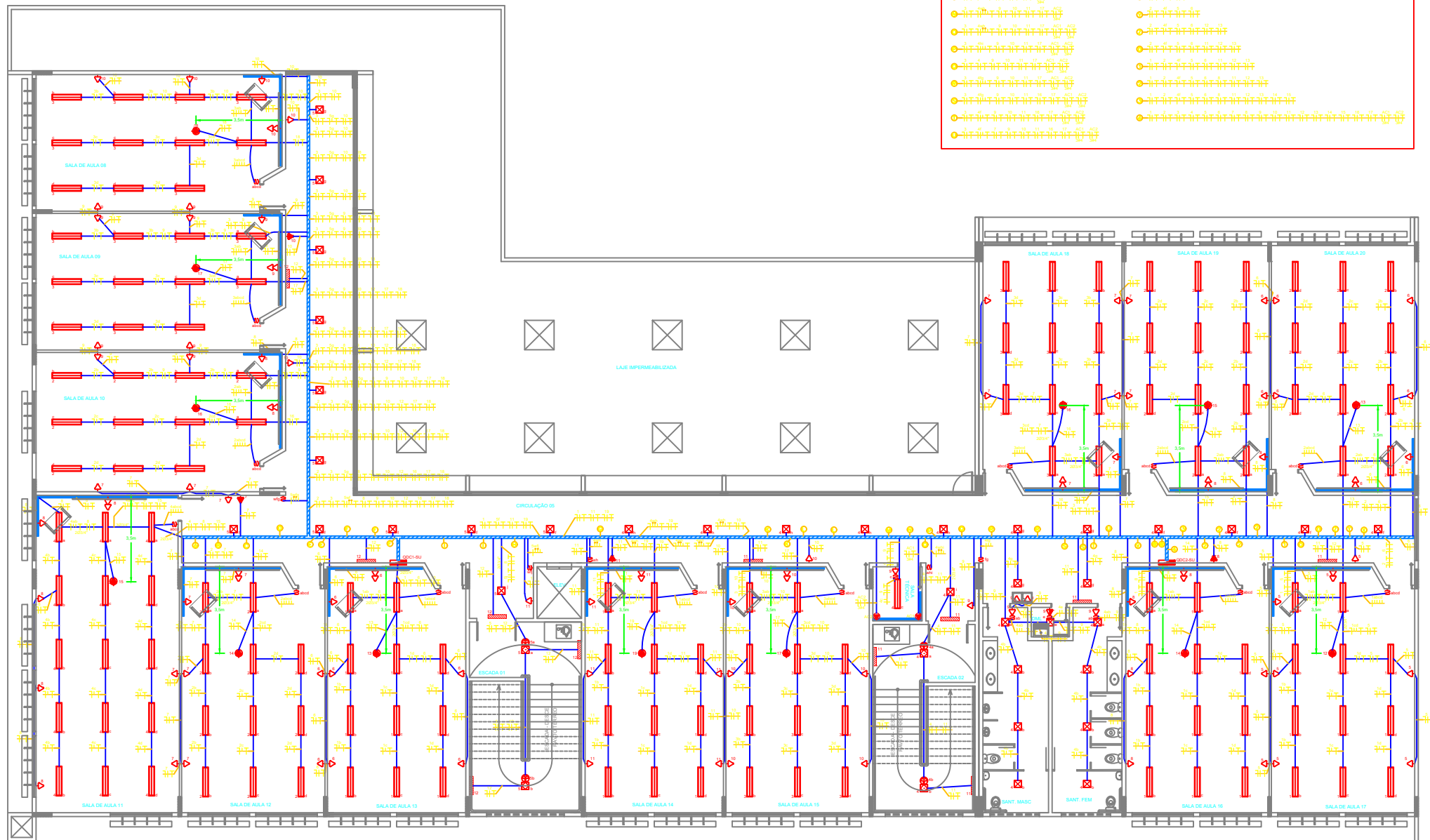


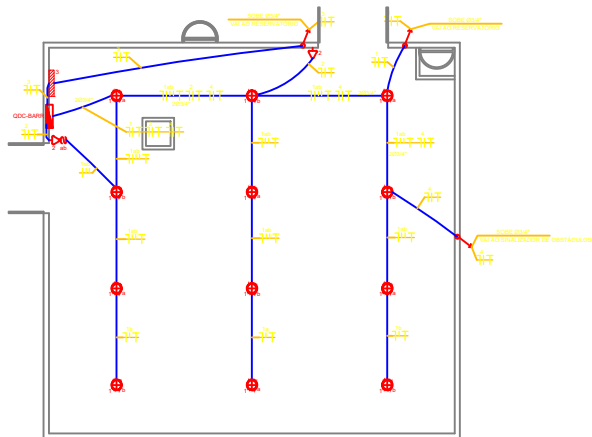
LEGENDA  
(PROJETO ELÉTRICO)

- LUMINÁRIA A LED 37W, DE EMBUTIR, MODELO EA65-E300840 DA LUMICENTER, COR BRANCA, CORPO EM CHAPA DE AÇO FOSFATIZADA, REFLETORES E ALETAS PARABÓLICOS.
- LUMINÁRIA A LED 18,5W, DE EMBUTIR, MODELO EFT5-E200840 DA LUMICENTER, COR BRANCA, CORPO EM CHAPA DE AÇO, DIFUSOR EM POLIESTIRENO TRANSLÚCIDO.
- LUMINÁRIA A LED 18,5W, DE SOBREPOR, MODELO EFT5-E200840 DA LUMICENTER, COR BRANCA, CORPO EM CHAPA DE AÇO, DIFUSOR EM POLIESTIRENO TRANSLÚCIDO.
- LUMINÁRIA TRIANGULAR TIPO ARANDELA, CORPO EM CHAPA DE AÇO TRATADA, COR BRANCA, DIFUSOR EM VIDRO PALO JATEADO, MODELO MORGANTA DA ITAM, PARA UMA LÂMPADA DE 15W LED.
- LUMINÁRIA CIRCULAR DE SOBREPOR, CORPO EM ALUMÍNIO REFLUXADO COM PINTURA ELETROSTÁTICA EPOXI-PÓ NA COR BRANCA, PARA UMA LÂMPADA FLUORESCENTE COMPACTA DE 20W REF. BLENDA, ITAM.
- ARANDELA TIPO TARTARUGA, C/ 1 LÂMP. FLUORESCENTE COMPACTA DE 20W, A 2,20m DO PISO ACABADO.
- PROJETOR DE SOBREPOR PARA FIXAÇÃO NO SOLO, COM FOCO ORIENTÁVEL, LED 11W, MODELO LUPA-1C3.71P DA ITAM, GRAU DE PROTEÇÃO IP65.
- PROJETOR DE SOBREPOR PARA FIXAÇÃO NO SOLO, COM FOCO ORIENTÁVEL, LED 21W, MODELO LUPA-1M3.71P DA ITAM, GRAU DE PROTEÇÃO IP65.
- LUMINÁRIA CIRCULAR DE EMBUTIR NO SOLO, LED 3W, ARO EM ALUMÍNIO, DIFUSOR EM VIDRO PLANO TEMPERADO TRANSPARENTE, GRAU DE PROTEÇÃO IP50, MODELO L094-1C3.71T DA ITAM.
- DUAS(2) LUMINÁRIAS DECORATIVA A LED, CORPO EM ALUMÍNIO COM PINTURA MICROTEXTURIZADA, COR PRETA, 150W (P/ALTA), MODELO LEXO-SANFIS DA LUMICENTER, EM POSTE TELEFÔNICO RETO DECORATIVO DE AÇO, PROVIDO DE FURO PARA PASSAGEM DO CABO DE LIGAÇÃO, ACABAMENTO GALVANIZADO A FOGO E PINTADO NA COR PRETA, H=7,0M COM BASE.
- BLOCO AUTÔNOMO, COM TOMADA 2P+T, NO TETO OU PAREDE(H=2,25m), COM 2x6, C/ BATERIA E TERMINAL, COMUTADOR E RECARGA AUTOMÁTICA CORTE POR MÍNIMA TENSÃO, BATERIA EVIAN, AUREON, AUTONOMIA MÍNIMA DE 2 HORAS.
- QUADRO DE DISTRIBUIÇÃO DE CIRCUITOS, ALTURA CENTRO 1,50m.
- PONTO MONOFÁSICO(F+N-T) PARA INSTALAÇÃO DE PROJETOR DE IMAGEM, EM CX. 4"x4" METÁLICA SOBRE O FORRO.
- TOMADAS DUPLA P/ INFORMÁTICA 2P+T, 10A, NBR 14136, A 30 cm do PISO, EM CX.4"x2" OU EM CAIXA PARA RODAPÉ, LINHA TALARI, IREL, COR BRANCA.
- TOMADA P/ INFORMÁTICA 2P+T, 10A, NBR 14136, A 30 cm do PISO, EM CX.4"x2" OU EM CAIXA PARA RODAPÉ, LINHA TALARI, IREL, COR BRANCA.
- TOMADA P/ INFORMÁTICA 2P+T, 10A, NBR 14136, A 110 cm do PISO, EM CX.4"x2", LINHA TALARI, IREL, COR BRANCA.
- TOMADA P/ INFORMÁTICA 2P+T, 10A, NBR 14136, A 225 cm do PISO, EM CX.4"x2", LINHA TALARI, IREL, COR BRANCA.
- TOMADA 2P+T, 10A, EM CAIXA 4"x4" NO PISO ELEVADO, PADRÃO NBR-14136.
- TOMADAS DUPLA DE USO GERAL 2P+T, 10A, NBR 14136, A 0,30 cm do PISO, EM CX.4"x2", LINHA TALARI, IREL, COR BRANCA.
- TOMADA DE USO GERAL 2P+T, 10A, NBR 14136, A 30 cm do PISO, EM CX.4"x2" OU EM CAIXA PARA RODAPÉ, LINHA TALARI, IREL, COR BRANCA.
- TOMADA DE USO GERAL 2P+T, 10A, NBR 14136, A 1,10 cm do PISO, EM CX.4"x2", LINHA TALARI, IREL, COR BRANCA.
- TOMADA DE USO GERAL 2P+T, 20A, NBR 14136, A 1,10 cm do PISO, EM CX.4"x2", LINHA TALARI, IREL, COR BRANCA.
- PONTO DE FORÇA PARA ALIMENTAÇÃO DOS EQUIPAMENTOS DE AR CONDICIONADO, EM CAIXA METÁLICA 4"x4", SOBRE O FORRO.
- TOMADA DUPLA DE USO GERAL 2P+T, 10A, NBR 14136, A 2,25 cm do PISO, EM CX.4"x2", LINHA TALARI, IREL, COR BRANCA.
- TOMADA DE USO GERAL 2P+T, 10A, NBR 14136, A 2,25 cm do PISO, EM CX.4"x2", LINHA TALARI, IREL, COR BRANCA.
- INTERRUPTOR DE 6 SEÇÕES 1= 1,10 m DO PISO ACABADO, EM CX. 4"x2", LINHA TALARI, IREL, COR BRANCA.
- INTERRUPTOR PARALELO 1= 1,10 m DO PISO ACABADO, EM CX. 4"x2", LINHA TALARI, IREL, COR BRANCA.
- INTERRUPTOR AUTOMÁTICO POR SENSOR DE PRESENCIA, QUANDO APARENTE NO TETO, EM CX. METÁLICA 4"x4", QUANDO EMBUTIDO EM PAREDE, EM CAIXA 4"x2", A 1,10m DO PISO.
- SINALIZADOR ENTRADA-SAÍDA DE VEÍCULOS, C/ 2 LÂMP. DE 60W.
- PONTO MONOFÁSICO (F+N-T), PARA ALIMENTAÇÃO DO PORTÃO ELETRÔNICO.
- PONTO MONOFÁSICO(F+N-T) PARA INSTALAÇÃO DOS LAVADORES DE CABELO, EM CX. 4"x2" EMBUTIDA NA PAREDE, A 0,30m DO PISO.
- CAIXA DE DERIVAÇÃO, PARA RODAPÉ METÁLICO, DA METALTEC.
- CONDULETE MONTÁVEL EM ALUMÍNIO.
- CAIXA DE PASSAGEM EMBUTIDA NA PAREDE, QUANDO NÃO INDICADO, SERÁ 20x20x10cm, A 0,40m DO PISO ACABADO.
- CAIXA DE PASSAGEM EM ALVENARIA, COM TAMPAO DE FERRO FUNDIDO T-33, QUANDO NÃO INDICADA SERÁ 80x80x100cm.
- TUBULAÇÃO QUE SOBE.
- TUBULAÇÃO QUE DESCE.
- CONDUTOR FASE, NEUTRO, RETORNO E TERRA RESPECTIVAMENTE.
- ELETRODUTO EMBUTIDO EM PAREDE, TETO OU APARENTE SOBRE O FORRO.
- ELETRODUTO EMBUTIDO NO PISO.
- RODAPÉ METÁLICO, COM 3 DIVISÕES INTERNAS, 3x30x40, TRIPLO, REF. ALCAN, QUANDO NÃO INDICADO, COM TAMPA, COR CINZA TEXTURIZADO, A 0,30m DO PISO ACABADO.
- ELETROCALHA METÁLICA GALVANIZADA, SOBRE O FORRO, QUANDO NÃO INDICADA SERÁ 100x100, CHAPA #18.

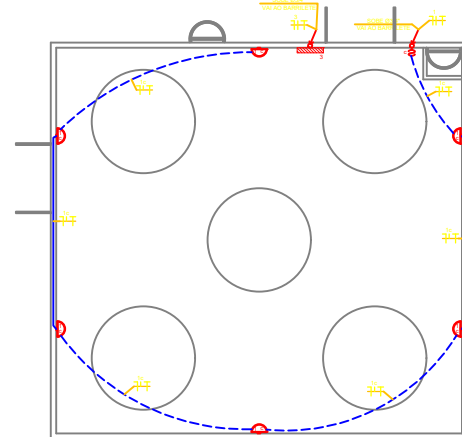


PLANTA BAIXA - PAVIMENTO SUPERIOR  
ESC: 1/75

- LEGENDA DA FIAÇÃO - QDC1-SU
- Fiação de 1,5mm²
  - Fiação de 2,5mm²
  - Fiação de 4,0mm²
  - Fiação de 6,0mm²
  - Fiação de 10,0mm²
  - Fiação de 16,0mm²
  - Fiação de 25,0mm²
  - Fiação de 35,0mm²
  - Fiação de 50,0mm²
  - Fiação de 70,0mm²
  - Fiação de 95,0mm²
  - Fiação de 120,0mm²
  - Fiação de 150,0mm²
  - Fiação de 185,0mm²
  - Fiação de 240,0mm²
  - Fiação de 300,0mm²
  - Fiação de 350,0mm²
  - Fiação de 400,0mm²
  - Fiação de 500,0mm²
  - Fiação de 600,0mm²
  - Fiação de 700,0mm²
  - Fiação de 800,0mm²
  - Fiação de 900,0mm²
  - Fiação de 1000,0mm²



PLANTA BAIXA - BARRILETE  
ESC: 1/75



PLANTA BAIXA - RESERVATÓRIO  
ESC: 1/75

CONTROLE DE ALTERAÇÕES			
Nº.	data	Descrições de Alterações	responsável
00	08/02/2017	EMISSION INICIAL	JF
01	05/03/2017	ALTERAÇÕES ARQUITETURA	JF

APROVAÇÃO:



CEP - CENTRO DE EDUCAÇÃO  
PROFISSIONAL SENAC ITABERAÍ

PROPRIETÁRIO: SENAC-SERVIÇO NACIONAL DE APRENDIZAGEM COMERCIAL

ENDEREÇO: AV. PEDRAS BRILHANTES, OD. 21, ÁREA 02, LOTEAMENTO ALTO DA BELA VISTA, ITABERAÍ - GO

AUTOR DO PROJETO: JAIRO FRANÇA JUNIOR  
ENG. ELETRICISTA - CREA: 3384/D - GO

CONTÊDOR: PLANTA BAIXA - PAV. SUPERIOR  
ILUMINAÇÃO E TUGS  
PLANTA BAIXA - BARRILETE E RESERVATÓRIO

INSTALAÇÕES ELÉTRICAS

ESCALA: indicada

DATA: FEV/17

PRONCHA Nº.

04/09