

QUADRO DE CARGAS - QDC1-TE. Table with columns for Circulos, Tensão (V), Carga (W), FP, Carga (VA), IA, Fase (W), Prot. Disj. (A), and Observações.

QUADRO DE CARGAS - QDC2-TE. Table with columns for Circulos, Tensão (V), Carga (W), FP, Carga (VA), IA, Fase (W), Prot. Disj. (A), and Observações.

QUADRO DE CARGAS - QDC1-SU. Table with columns for Circulos, Tensão (V), Carga (W), FP, Carga (VA), IA, Fase (W), Prot. Disj. (A), and Observações.

QUADRO DE CARGAS - QDC2-SU. Table with columns for Circulos, Tensão (V), Carga (W), FP, Carga (VA), IA, Fase (W), Prot. Disj. (A), and Observações.

QUADRO DE CARGAS - QDC-SALAO. Table with columns for Circulos, Tensão (V), Carga (W), FP, Carga (VA), IA, Fase (W), Prot. Disj. (A), and Observações.

QUADRO DE CARGAS - QDC-BARR. Table with columns for Circulos, Tensão (V), Carga (W), FP, Carga (VA), IA, Fase (W), Prot. Disj. (A), and Observações.

QUADRO DE CARGAS - QDC-CPD. Table with columns for Circulos, Tensão (V), Carga (W), FP, Carga (VA), IA, Fase (W), Prot. Disj. (A), and Observações.

QUADRO DE CARGAS - QDE-L1. Table with columns for Circulos, Tensão (V), Carga (W), FP, Carga (VA), IA, Fase (W), Prot. Disj. (A), and Observações.

QUADRO DE CARGAS - QDE-L2. Table with columns for Circulos, Tensão (V), Carga (W), FP, Carga (VA), IA, Fase (W), Prot. Disj. (A), and Observações.

QUADRO DE CARGAS - QDE-TE. Table with columns for Circulos, Tensão (V), Carga (W), FP, Carga (VA), IA, Fase (W), Prot. Disj. (A), and Observações.

QUADRO DE CARGAS - QDE-SU. Table with columns for Circulos, Tensão (V), Carga (W), FP, Carga (VA), IA, Fase (W), Prot. Disj. (A), and Observações.

QUADRO DE CARGAS - QGBT. Table with columns for Circulos, Tensão (V), Carga (W), FP, Carga (VA), IA, Fase, Prot. Disj. (A), and Observações.

QUADRO DE CARGAS - QFAR-TE. Table with columns for Circulos, Tensão (V), Carga (W), FP, Carga (VA), IA, Fase (W), Prot. Disj. (A), and Observações.

QUADRO DE CARGAS - QFAR-SU. Table with columns for Circulos, Tensão (V), Carga (W), FP, Carga (VA), IA, Fase (W), Prot. Disj. (A), and Observações.

QUADRO DE CARGAS - QFAR-TE. Table with columns for Circulos, Tensão (V), Carga (W), FP, Carga (VA), IA, Fase (W), Prot. Disj. (A), and Observações.

QUADRO DE CARGAS - QFAR-SU. Table with columns for Circulos, Tensão (V), Carga (W), FP, Carga (VA), IA, Fase (W), Prot. Disj. (A), and Observações.

QUADRO DE CARGAS - QFAR-SU. Table with columns for Circulos, Tensão (V), Carga (W), FP, Carga (VA), IA, Fase (W), Prot. Disj. (A), and Observações.

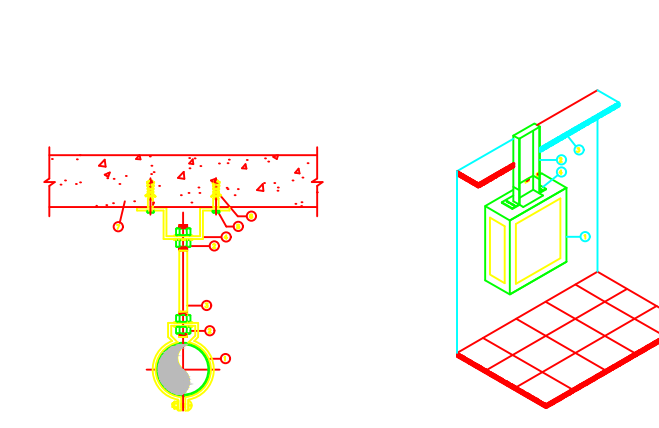
QUADRO DE CARGAS - QFAR-SU. Table with columns for Circulos, Tensão (V), Carga (W), FP, Carga (VA), IA, Fase (W), Prot. Disj. (A), and Observações.

QUADRO DE CARGAS - QFAR-SU. Table with columns for Circulos, Tensão (V), Carga (W), FP, Carga (VA), IA, Fase (W), Prot. Disj. (A), and Observações.

QUADRO DE CARGAS - QFAR-SU. Table with columns for Circulos, Tensão (V), Carga (W), FP, Carga (VA), IA, Fase (W), Prot. Disj. (A), and Observações.

QUADRO DE CARGAS - QFAR-SU. Table with columns for Circulos, Tensão (V), Carga (W), FP, Carga (VA), IA, Fase (W), Prot. Disj. (A), and Observações.

Tabela para o cálculo da queda de tensão. Colunas: Circuitos, Condutor (mm2), AV, Tensão (V), IA, L(km), A%, A% Acumulado.



- Especificações para suporte de eletroduto e instalação de quadro de sobrepor.

NOTAS DE ADVERTÊNCIA: (ESTAS NOTAS DEVERÃO SER TRANSCRITAS E FIXADAS EM CADA QUADRO DE DISTRIBUIÇÃO)

1) QUANDO UM DISJUNTOR OU FUSÍVEL ATUAR, DESLIGANDO ALGUM CIRCUITO OU A INSTALAÇÃO INTERA, A CAUSA PODE SER UMA SOBRECARGA OU UM CURTO-CIRCUITO. DESLIGAMENTOS FREQUENTES SÃO SINAL DE SOBRECARGA...

2) DA MESMA FORMA, NUNCA DESATIVE OU REMOVA A CHAVE AUTOMÁTICA DE PROTEÇÃO CONTRA CHOQUES ELÉTRICOS (DISPOSITIVO DR), MESMO EM CASO DE DESLIGAMENTOS SEM CAUSA APARENTE...

CALCULO DA DEMANDA - NTC 04 REV.4. Fórmula para cálculo da demanda e conclusão: TRAFÓ DE 225kVA, CABOS: 2x(C3F+N) 120mm2, EPR 90°, 0,6/1kV, CLASSE 5. PROTEÇÃO GERAL: DISJUNTOR DE 350A.

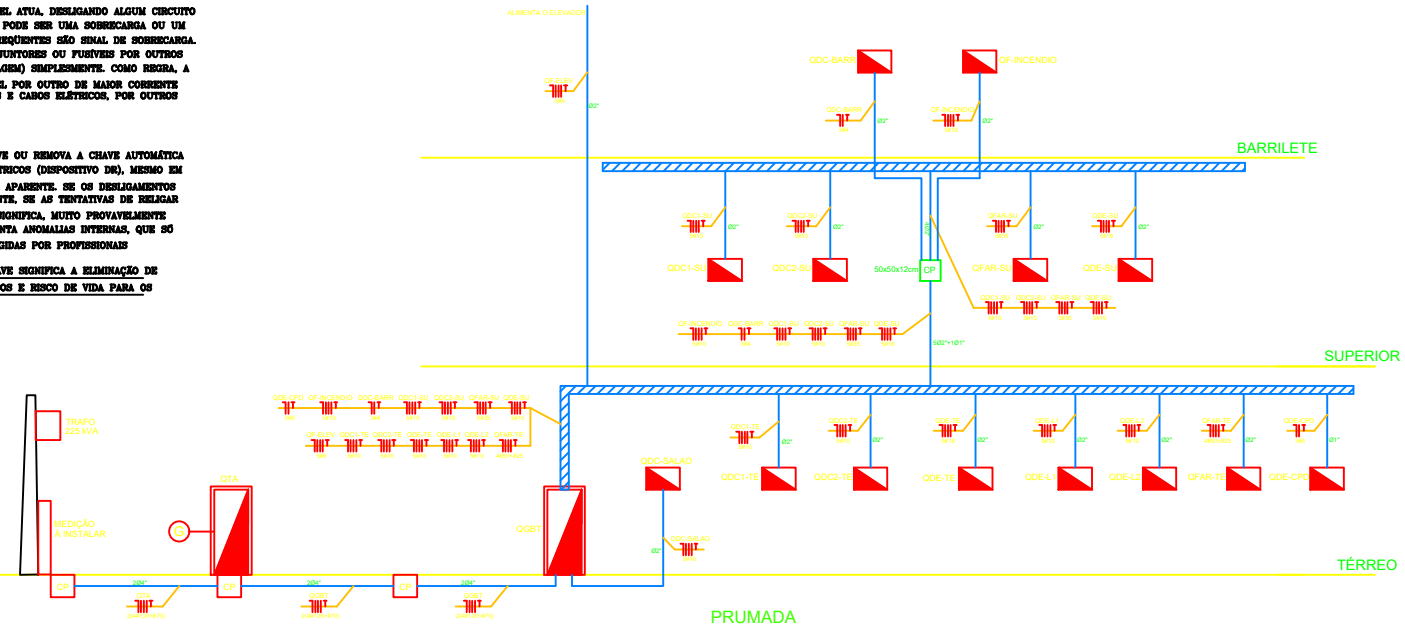


Tabela de controle de alterações com colunas para data, emissão, alterações e responsável.

Logotipo SENAC e ENGENHARIA. Informações de contato: CEP - CENTRO DE EDUCAÇÃO PROFISSIONAL SENAC ITABERAI, endereço, autor do projeto (JAIRO FRANÇA JUNIOR) e escala de projeto (1:1).