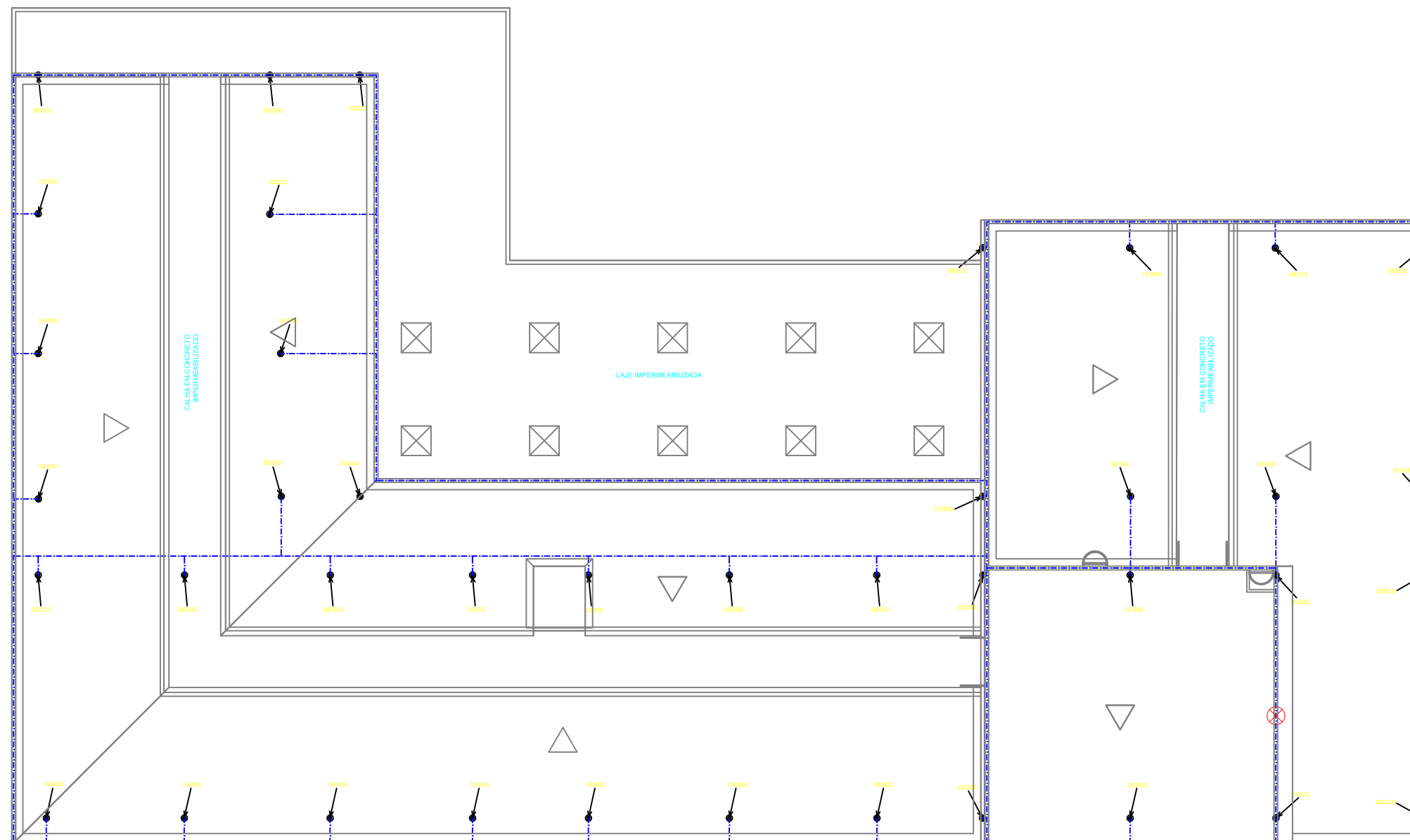


LEGENDA

- DESCE/SOBE EM VERGALHÃO Ø3/8" (RE-BAR) DENTRO DO PLAR.
- MALHA DE PROTEÇÃO INFERIOR #50mm², COBRE Nº3.
- MALHA DE PROTEÇÃO SUPERIOR #250mm², COBRE Nº3.
- VERGALHÃO DE AÇO, Ø3/8" (10mm) (RE-BAR) EMBUTIDA NA LAJE.
- VERGALHÃO DE AÇO, Ø3/8" (10mm) (RE-BAR) AFLORANDO ACIMA DO PARAPÉITO 0,30m.
- PARA-RAIO TIPO FRANKLIN EM MASTRO DE 3 METROS.
- CAIXA DE INSPEÇÃO DO ATERRAMENTO, COM TAMPAO DE FERRO FUNDIDO T-16.

NOTAS PARA SISTEMA DE PROTEÇÃO CONTRA DESCARGAS ATMOSFÉRICAS ESTRUTURAL

- 1- Para que este sistema seja considerado como sistema de proteção contra raios, deverá ser adotado o sistema de proteção em todo o edifício, desde a fundação até o telhado, incluindo o sistema de aterramento do sistema. Para isso, deve-se adotar a proteção em todas as partes e peças, a saber: o sistema de proteção das partes do edifício que se encontram no solo.
- 2- A instalação dos raios e suas partes deve ser feita de modo que não haja contato direto com a estrutura da edificação, a fim de evitar a ocorrência de fenômenos de indução por contato. O sistema de proteção deve ser instalado em locais que não sejam pontos de passagem de energia elétrica e nem pontos de contato com a rede elétrica.
- 3- Os raios de proteção do sistema de proteção devem ser instalados sobre estruturas metálicas que estejam em contato com o solo, ou sobre estruturas metálicas que estejam em contato com o solo por meio de uma conexão elétrica adequada.
- 4- Os raios de proteção do sistema de proteção devem ser instalados sobre estruturas metálicas que estejam em contato com o solo, ou sobre estruturas metálicas que estejam em contato com o solo por meio de uma conexão elétrica adequada.
- 5- Os raios de proteção do sistema de proteção devem ser instalados sobre estruturas metálicas que estejam em contato com o solo, ou sobre estruturas metálicas que estejam em contato com o solo por meio de uma conexão elétrica adequada.
- 6- Os raios de proteção do sistema de proteção devem ser instalados sobre estruturas metálicas que estejam em contato com o solo, ou sobre estruturas metálicas que estejam em contato com o solo por meio de uma conexão elétrica adequada.
- 7- Os raios de proteção do sistema de proteção devem ser instalados sobre estruturas metálicas que estejam em contato com o solo, ou sobre estruturas metálicas que estejam em contato com o solo por meio de uma conexão elétrica adequada.
- 8- Os raios de proteção do sistema de proteção devem ser instalados sobre estruturas metálicas que estejam em contato com o solo, ou sobre estruturas metálicas que estejam em contato com o solo por meio de uma conexão elétrica adequada.
- 9- Os raios de proteção do sistema de proteção devem ser instalados sobre estruturas metálicas que estejam em contato com o solo, ou sobre estruturas metálicas que estejam em contato com o solo por meio de uma conexão elétrica adequada.
- 10- Os raios de proteção do sistema de proteção devem ser instalados sobre estruturas metálicas que estejam em contato com o solo, ou sobre estruturas metálicas que estejam em contato com o solo por meio de uma conexão elétrica adequada.
- 11- Os raios de proteção do sistema de proteção devem ser instalados sobre estruturas metálicas que estejam em contato com o solo, ou sobre estruturas metálicas que estejam em contato com o solo por meio de uma conexão elétrica adequada.
- 12- Os raios de proteção do sistema de proteção devem ser instalados sobre estruturas metálicas que estejam em contato com o solo, ou sobre estruturas metálicas que estejam em contato com o solo por meio de uma conexão elétrica adequada.
- 13- Os raios de proteção do sistema de proteção devem ser instalados sobre estruturas metálicas que estejam em contato com o solo, ou sobre estruturas metálicas que estejam em contato com o solo por meio de uma conexão elétrica adequada.
- 14- Os raios de proteção do sistema de proteção devem ser instalados sobre estruturas metálicas que estejam em contato com o solo, ou sobre estruturas metálicas que estejam em contato com o solo por meio de uma conexão elétrica adequada.
- 15- Os raios de proteção do sistema de proteção devem ser instalados sobre estruturas metálicas que estejam em contato com o solo, ou sobre estruturas metálicas que estejam em contato com o solo por meio de uma conexão elétrica adequada.
- 16- Os raios de proteção do sistema de proteção devem ser instalados sobre estruturas metálicas que estejam em contato com o solo, ou sobre estruturas metálicas que estejam em contato com o solo por meio de uma conexão elétrica adequada.
- 17- Os raios de proteção do sistema de proteção devem ser instalados sobre estruturas metálicas que estejam em contato com o solo, ou sobre estruturas metálicas que estejam em contato com o solo por meio de uma conexão elétrica adequada.



PLANTA BAIXA - COBERTURA
ESC: 1/75

CONTROLE DE ALTERAÇÕES		
nr.	data	Descrições de Alterações
00	08/02/2017	EMISSÃO INICIAL
01	06/03/2017	ALTERAÇÕES ARQUITETURA

APROVAÇÃO:

CEP - CENTRO DE EDUCAÇÃO PROFISSIONAL SENAC ITABERAÍ

PROPRIETÁRIO: SENAC-SERVIÇO NACIONAL DE APRENDIZAGEM COMERCIAL

ENDEREÇO: AV. PEDRAS BRILHANTES, QD. 21, ÁREA 02, LOTEAMENTO ALTO DA BELA VISTA, ITABERAÍ - GO

AUTOR DO PROJETO: JAIRO FRANÇA JUNIOR
ENG. ELETRICISTA - CREA: 3384/D - GO

CONTÍDUO: PLANTA BAIXA COBERTURA

SPDA

ESCALA: indicada
DATA: FEV/17
FOLHA Nº: 03/04